

& RELATIONS ATTENTES DES ENTREPRISES

vis-à-vis des structures de recherche publique

ENQUÊTE RÉGIONALE INNOVATION 2015

Dans un monde en perpétuel mouvement, l'innovation, facteur clé de développement économique, constitue une priorité pour les Chambres de Commerce et d'Industrie (CCI). Pour répondre à cet enjeu et aux besoins évolutifs des entreprises souhaitant innover, les CCI se sont fixé pour objectif de faciliter les liens entre le monde académique et le monde économique. A cette fin, elles ont réalisé une enquête auprès des entreprises de Midi-Pyrénées, en partenariat avec les structures de recherche publique et d'accompagnement économique.

L'ENQUÊTE : L'ESSENTIEL

L'innovation, facteur clé de développement pour les entreprises, mais dont les acteurs et les dispositifs sont globalement mal connus et perçus comme complexes.

- 263 entreprises répondantes dont 75% déclarent faire de l'innovation (technologique, de service, sociale...) ou développer des produits/ services innovants
- L'innovation et la collaboration avec des structures de recherche sont des démarches pérennes pour 90% des entreprises
- Près d' 1/3 des entreprises qui se qualifient de « non innovantes » envisagent une démarche d'innovation dans les 3 ans à venir
- La collaboration avec une structure de recherche publique constitue un vecteur d'innovation : près d'une entreprise « innovante » sur deux a déjà eu recours à ce type de partenariat
- L'attente majeure d'une collaboration porte sur un enjeu de compétitivité
- Les acteurs, les modalités de collaboration et les dispositifs de soutien à la recherche, au développement et à l'innovation sont globalement mal connus
- Les entreprises expriment un fort besoin d'information (2 sur 3) et d'accompagnement (1 sur 2)

263 répondants
en Midi-Pyrénées

Entreprises
industrielles
ou de services
à l'industrie

88% de PME

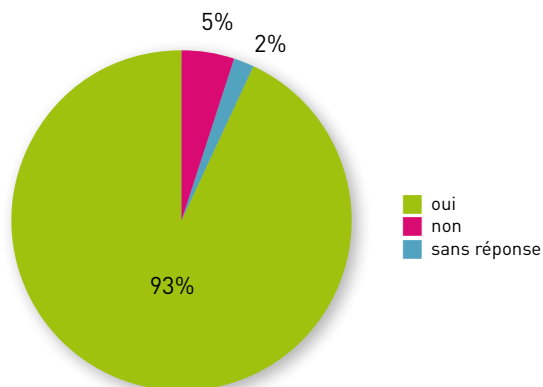
1 sur 3 située
hors
Haute-Garonne

1 sur 2 de moins
de 10 salariés

STRATÉGIE INNOVATION

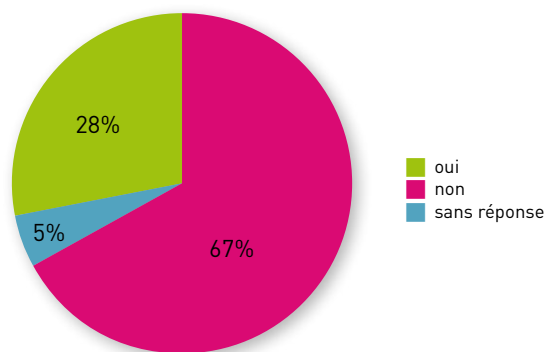
Pensez-vous poursuivre votre démarche de R&D ou d'innovation dans les 5 ans à venir ?

Base: Entreprises « innovantes » (196)



Avez-vous l'intention d'engager une démarche de R&D ou d'innovation dans les 3 ans à venir ?

Base: Entreprises « non innovantes » (67)



93% des entreprises « innovantes » maintiendront le cap de l'innovation et près d' 1/3 des entreprises « non innovantes » miseront sur l'innovation dans les 3 ans à venir.

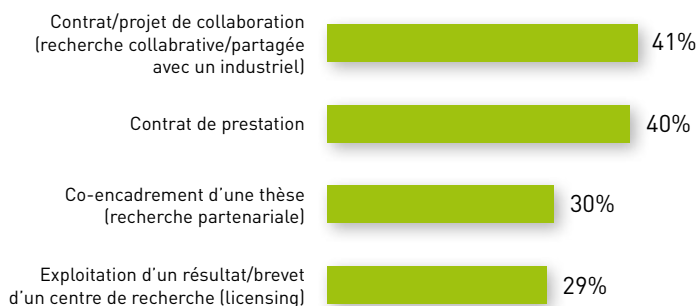
Plus de 2 entreprises « non innovantes » sur 3 déclarent ne pas disposer de personnel qualifié pour encadrer une activité de recherche ou d'innovation.

- L'innovation est bien perçue comme un facteur de développement et de compétitivité.
- L'absence de personnel qualifié peut constituer un frein à la mise en place d'une activité de R&D ou d'innovation.

CONNAISSANCE DE L'ÉCOSYSTÈME

Connaissez-vous les types/modalités* de collaboration avec les structures de recherche publique, parmi les suivants ?

* réponses multiples

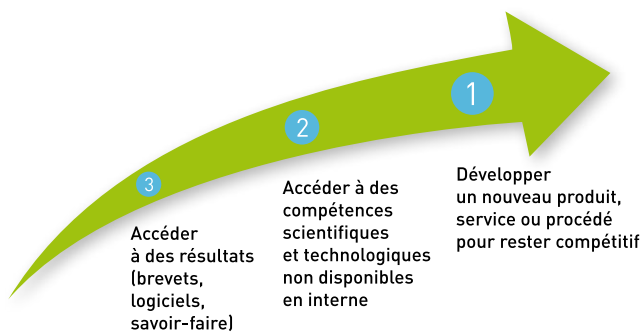


1/3 des entreprises ne connaît aucune structure de recherche publique (laboratoire, centre de recherche...) liée à son activité. Et seulement 34% des entreprises « innovantes » en connaît au sein de la région Midi-Pyrénées. Concernant les dispositifs et mesures de soutien financier à la recherche, au développement et à l'innovation : près de 80% des entreprises « innovantes » connaissent le Crédit Impôt Recherche et moins d'1 entreprise « innovante » sur 2 connaît les autres dispositifs.

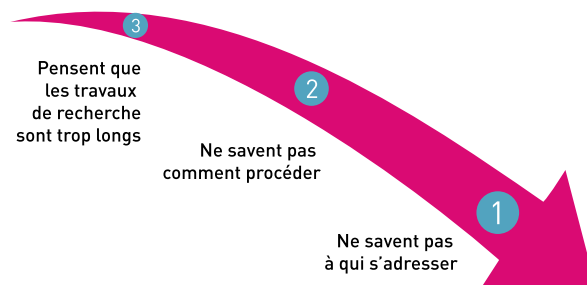
- Les acteurs, les modalités de collaboration et les dispositifs de soutien à la recherche, au développement et à l'innovation sont globalement mal connus.
- Les contrats de collaboration ou de prestation sont connus par près de la moitié des entreprises « innovantes ».

ATTENTES ET FREINS vis-à-vis des structures de recherche publique

Quelles sont vos principales attentes d'une collaboration avec une structure de recherche publique ?



Quelles sont vos principales réticences/freins vis-à-vis d'une collaboration avec une structure de recherche publique ?

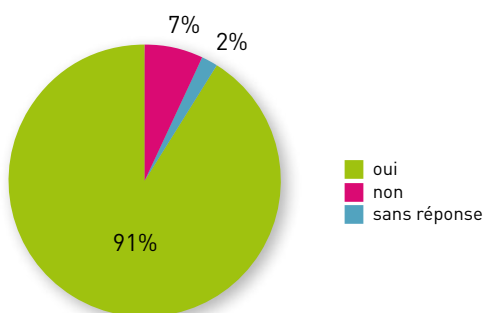


- L'attente majeure d'une collaboration porte sur un enjeu de compétitivité, par exemple développer un nouveau produit...
- La méconnaissance des acteurs et des modalités de collaboration constitue le frein majeur.
- La durée des travaux de recherche publique est perçue comme trop longue par les entreprises.

RELATIONS avec des structures de recherche publique

Envisagez-vous de nouveaux partenariats ou collaborations dans les 3 ou 5 prochaines années ?

Base: Entreprises ayant déjà collaboré avec une structure de recherche publique (100)

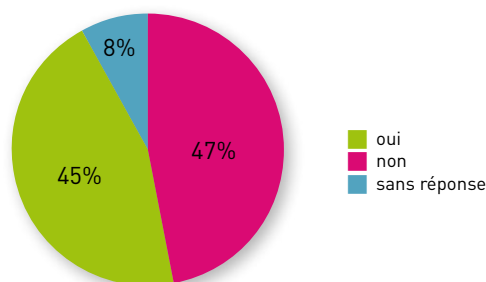


Seules 40% des entreprises répondantes ont déjà collaboré avec une structure de recherche publique, les 2/3 ont un partenariat en cours. 91% envisagent de nouveaux partenariats dans les 3 ou 5 prochaines années.

- L'innovation et la collaboration avec des structures de recherche sont des démarches pérennes pour la quasi-totalité des entreprises.
- Leurs principales motivations sont : développer un nouveau produit, innover à partir de résultats, bénéficier de compétences et d'équipements, résoudre un problème.

L'ACCOMPAGNEMENT dans la démarche d'innovation

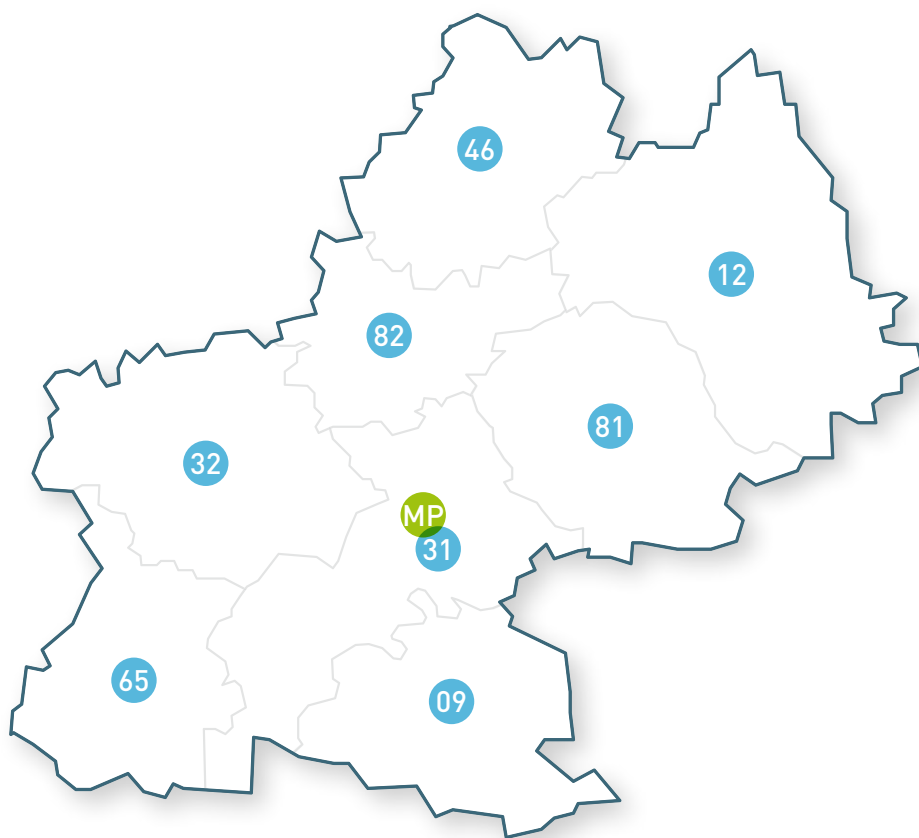
Souhaitez-vous vous faire accompagner dans votre future démarche d'innovation et/ou de collaboration ?



Près d'1 entreprise sur 2 souhaite bénéficier d'un accompagnement dans sa démarche d'innovation et de collaboration avec une structure de recherche publique. L'attente est d'autant plus affirmée par les entreprises innovantes.

- Des sessions d'information sont fortement plébiscitées par les entreprises.
- Le financement de l'innovation et les modalités de collaboration arrivent en tête des thématiques demandées.

VOS CORRESPONDANTS CCI



- MP CCI MIDI-PYRÉNÉES**
Céline Peirs
05 62 74 20 67
celine.peirs@midi-pyrenees.cci.fr
- 09 CCI ARIÈGE**
Laurent Buffard
05 61 02 03 28
l.buffard@ariege.cci.fr
- 12 CCI AVEYRON**
Christophe Contant
05 65 77 77 00
info@aveyron.cci.fr
- 31 CCI DE TOULOUSE**
Service Innovation, R&D
0810 37 37 38
innovation@toulouse.cci.fr
- 32 CCI GERS**
François Bedoussac
05 62 60 68 61
f.bedoussac@gersdeveloppement.fr
- 46 CCI LOT**
Géraldine Galvani
05 65 20 35 01
g.galvani@lot.cci.fr
- 65 CCI DE TARBES ET HAUTES-PYRÉNÉES**
Yves Dumestre
05 65 77 77 00
yves.dumestre@tarbes.cci.fr
- 81 CCI TARN**
Alain Vaissette
05 67 46 60 00
a.vaissette@tarn.cci.fr
- 82 CCI MONTAUBAN ET TARN-ET-GARONNE**
Sylvie Deletang
05 63 22 26 18
s.deletang@montauban.cci.fr

REMERCIEMENTS

Nous remercions tout particulièrement les 263 entreprises répondantes qui ont permis de dresser un état des lieux régional et d'identifier leurs attentes vis-à-vis des structures de recherche publique, ainsi que les structures partenaires de cette démarche :

bpifrance, Cap'Tronic, CEA Tech, CGPME 31, CIRIMAT, CNRS, Digital Place, DIRECCTE, DRRT, Ecole des Mines d'Albi, GIPI, INPT, INSA, Incubateur Midi-Pyrénées, Inter-CRITT, IRIT, LAAS-CNRS, MADEELI, MEDEF 31, Pôle Aerospace Valley, Pôle DERBI, Pôle Eau, Région Midi-Pyrénées, Sicoval, Toulouse Tech Transfer, SRI, Université Toulouse II Jean-Jaurès, Université Toulouse III Paul Sabatier, Université Fédérale Toulouse Midi-Pyrénées, Water Sensor Membranes (WSM) et les entreprises Gourmie's, LR Vision, Nexio, Pylote.



2, rue d'Alsace-Lorraine - BP 10202
31002 TOULOUSE Cedex 6

© N°Azur 0 810 36 37 38

www.toulouse.cci.fr



5, rue Dieudonné Costes - BP 80032

31701 BLAGNAC Cedex

Tél. 05 62 74 20 00

www.midi-pyrenees.cci.fr