

« Relations et Attentes des entreprises vis-à-vis des structures de Recherche Publique »

Enquête régionale 2015



EDITO

Dans un monde en perpétuel mouvement, l'innovation, facteur clé de développement économique, constitue une priorité pour les Chambres de Commerce et d'Industrie (CCI). Pour répondre à cet enjeu et aux besoins évolutifs des entreprises souhaitant innover, les services opérationnels de nos CCI se mobilisent pour adapter nos actions d'accompagnement individuel et collectif.

La Commission « Innovation, Recherche, Enseignement Supérieur, relations Pôles de Compétitivité » de la CCI de Toulouse s'est fixée pour objectif de faciliter les liens entre le monde académique et le monde économique. Dans ce cadre, la CCI a initié une enquête auprès des entreprises de la Haute-Garonne, en partenariat avec les structures de Recherche Publique et d'accompagnement économique.

La CCI Midi-Pyrénées a proposé de donner à cette enquête une dimension régionale en s'appuyant sur l'action de son réseau de chambres territoriales en région.

263 entreprises de Midi-Pyrénées ont répondu à cette enquête et nous les en remercions, ainsi que l'ensemble des partenaires associés à cette démarche.

Quels sont les besoins et attentes des entreprises quant à une collaboration avec une structure de recherche publique ?

Quels sont les freins pour la mise en place de ces collaborations ?

Comment les CCI peuvent-elles faciliter leurs réalisations ?

Autant de questions auxquelles cette enquête apporte des réponses.

A partir des points clés présentés ci-après, les CCI de Midi-Pyrénées et leurs partenaires contribueront à la mise en œuvre d'un plan d'actions collaboratif d'information et d'accompagnement au bénéfice des entreprises de nos territoires.

Alain Di Crescenzo
Président
CCI de Toulouse



Didier Gardinal
Président
CCI Midi-Pyrénées



L'ENQUETE : L'ESSENTIEL

L'innovation, facteur clé de développement pour les entreprises ,mais dont les acteurs et les dispositifs sont globalement mal connus et perçus comme complexes

- 263 entreprises répondantes dont 75% déclarent faire de l'innovation (technologique, de service, sociale, ...) ou développer des produits/services innovants
- L'innovation et la collaboration avec des structures de recherche sont des démarches pérennes pour 90% des entreprises
- Près d' 1/3 des entreprises qui se qualifient de non innovantes envisagent une démarche d'innovation dans les 3 ans à venir
- La collaboration avec une structure de recherche publique constitue un vecteur d'innovation : près d'une entreprise innovante sur deux a déjà eu recours à ce type de partenariat
- L'attente majeure d'une collaboration porte sur un enjeu de compétitivité
- Les acteurs, les modalités de collaboration et les dispositifs de soutien à la recherche, au développement et à l'innovation sont globalement mal connus
- Les entreprises expriment un fort besoin d'information (2 sur 3) et d'accompagnement (1 sur 2)

PROFIL DES RÉPONDANTS

Cible : Entreprises industrielles ou de services à l'Industrie de Midi-Pyrénées

Répondants :

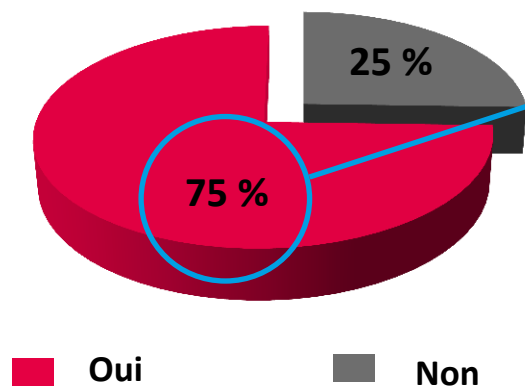
- 263 entreprises dont 232 PME (moins de 250 salariés)
- 1 sur 3 est située hors Haute-Garonne
- 1 sur 2 a moins de 10 salariés

Activité principale des entreprises répondantes

Ingénierie, Bureau d'Etude + Autres services à l'Industrie	71	27%
Electronique +TIC, Systèmes d'Information	45	17%
Construction, BTP + Matériaux	44	17%
Agroalimentaire + Bio-ressources, Energie, Développement Durable	29	11%
Aéronautique + Espace, Applications spatiales	28	11%
Automobile + Mécanique + Transports	21	8%
Biotechnologie, Santé + Chimie + Nanotechnologies	18	7%
Autres industries	7	2%
Total	263	

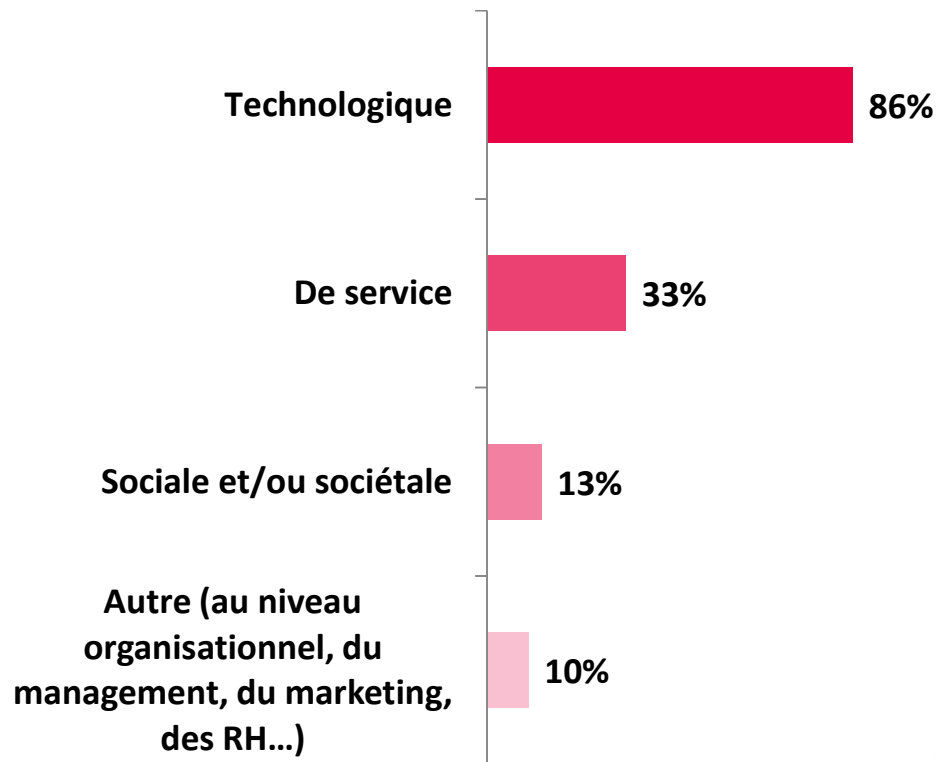
PROFIL DES RÉPONDANTS

Diriez-vous que votre entreprise fait de l'innovation ou développe des produits/services innovants ?



→ 75% des entreprises se déclarent innovantes (soit 196 entreprises)

Si oui, selon vous, votre entreprise fait de l'innovation ...* ?
* réponses multiples

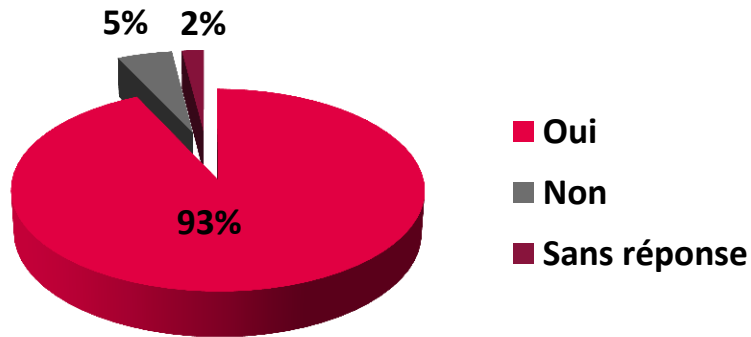


→ Les entreprises pratiquent encore peu l'innovation sociétale et organisationnelle

STRATEGIE INNOVATION

Base: Entreprises « innovantes » (196)

Pensez-vous poursuivre votre démarche de R&D ou d'innovation dans les 5 ans à venir ?

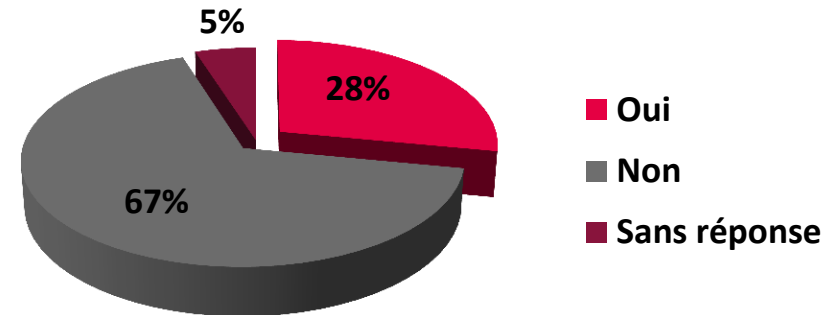


→ La plupart des entreprises « innovantes » (93%) maintiendront le cap de l'innovation dans les prochaines années

→ 80% d'entre elles déclarent avoir le personnel qualifié pour encadrer une activité de recherche ou d'innovation

Base: Entreprises « non innovantes » (67)

Avez-vous l'intention d'engager une démarche de R&D ou d'innovation dans les 3 ans à venir ?



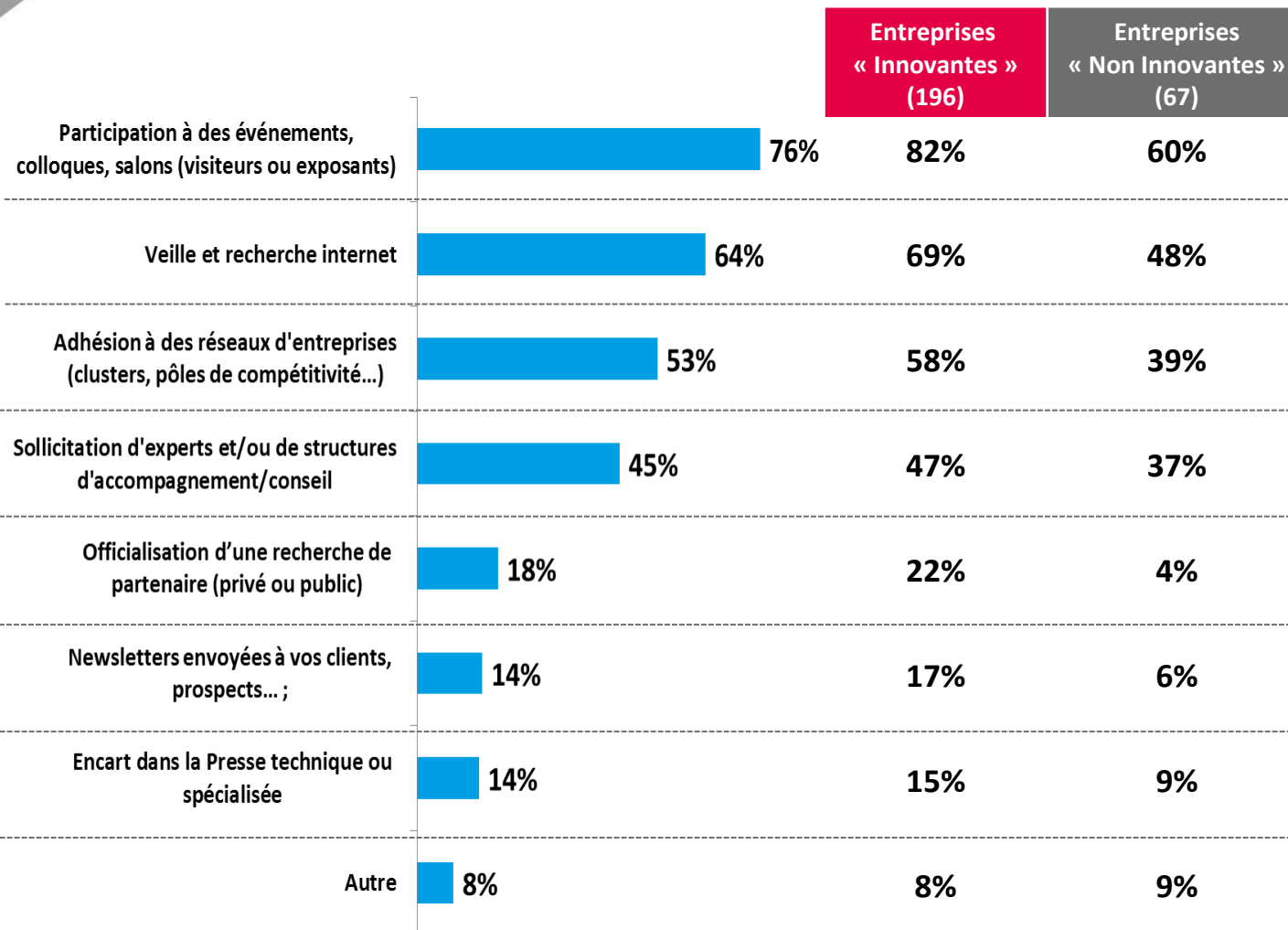
→ 28% des entreprises « non innovantes » miseront sur l'innovation à court terme

→ L'absence de personnel qualifié peut constituer un frein : plus des 2/3 indiquent ne pas disposer des ressources nécessaires d'encadrement

STRATEGIE INNOVATION

Quels sont les moyens* que vous utilisez pour rechercher des partenariats ou des compétences externes ?

* réponses multiples



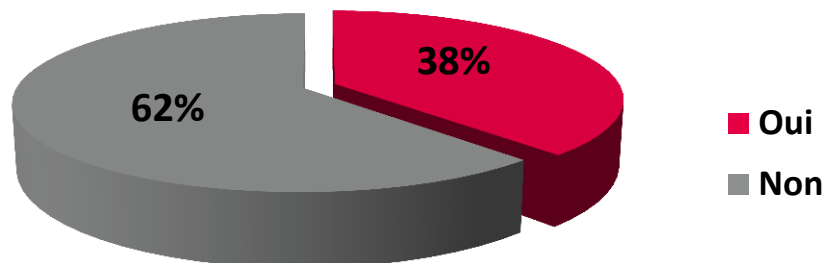
→ Colloques et Salons, Veille internet, Clusters et Réseaux d'entreprises sont les vecteurs majeurs

→ Les entreprises innovantes sont plus ouvertes et motrices dans leur recherche de partenaires et de compétences externes

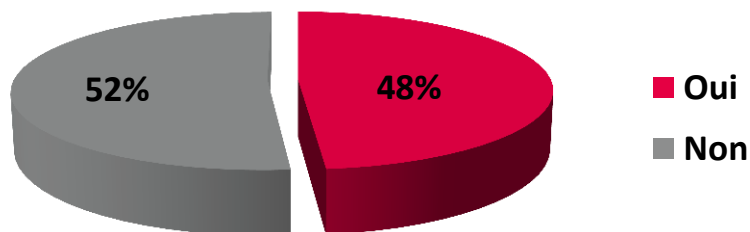
STRATEGIE INNOVATION

Avez-vous déjà collaboré par le passé avec un laboratoire ou structure de Recherche Publique ?

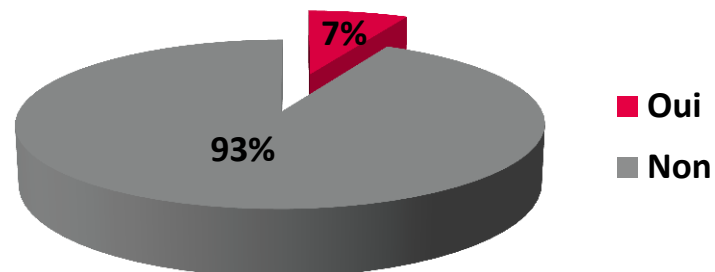
Base: Ensemble des 263 entreprises



Base: Entreprises « innovantes » (196)



Base: Entreprises « non innovantes » (67)

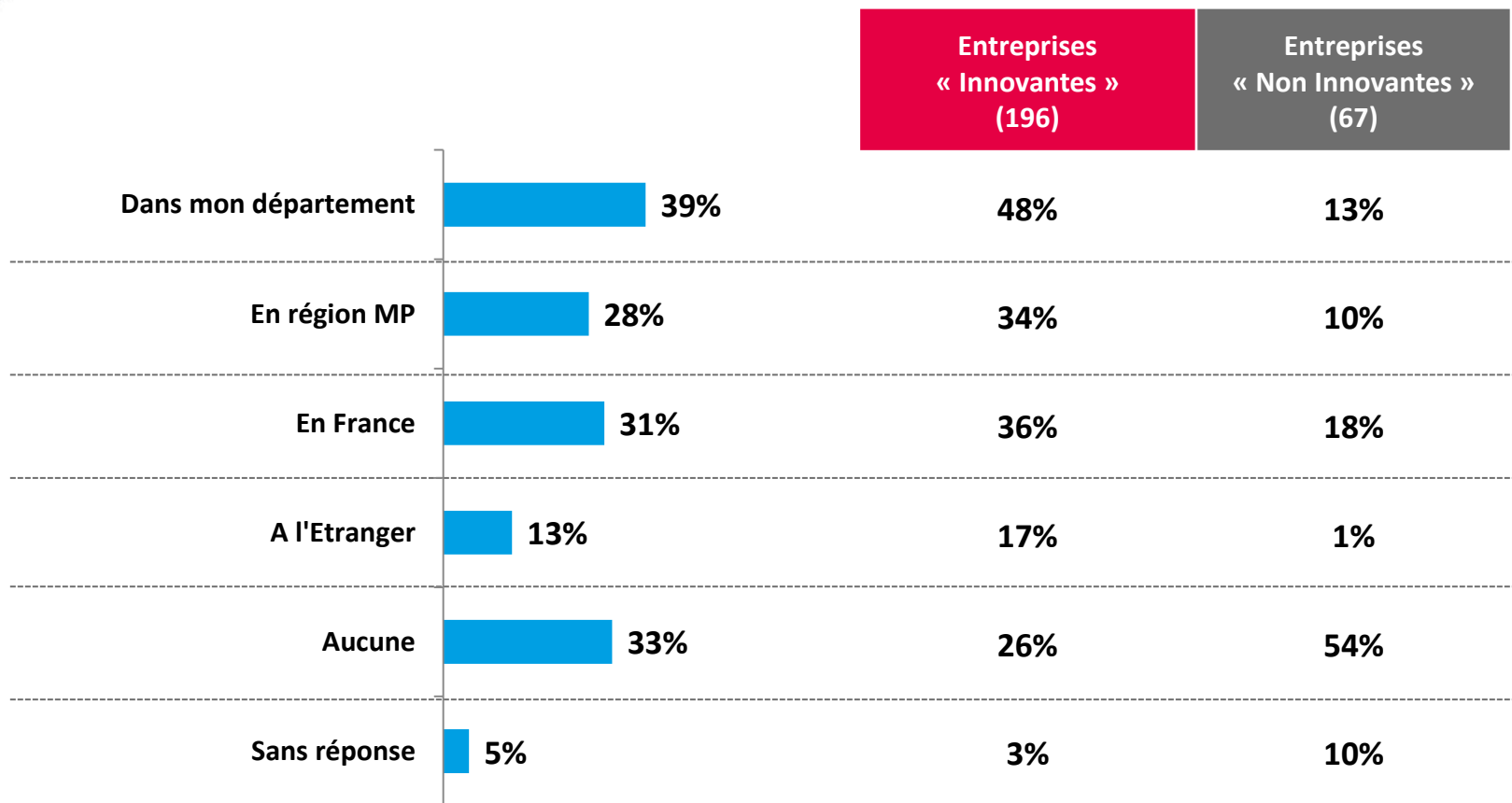


→ Près d' 1 entreprise « innovante » sur 2 a déjà collaboré avec une structure de recherche publique (laboratoire, centre de recherche...)

CONNAISSANCE DE L'ÉCOSYSTÈME

Connaissez-vous des structures* de Recherche Publique ayant des compétences et des axes de recherche se rapportant à votre activité ?

* réponses multiples

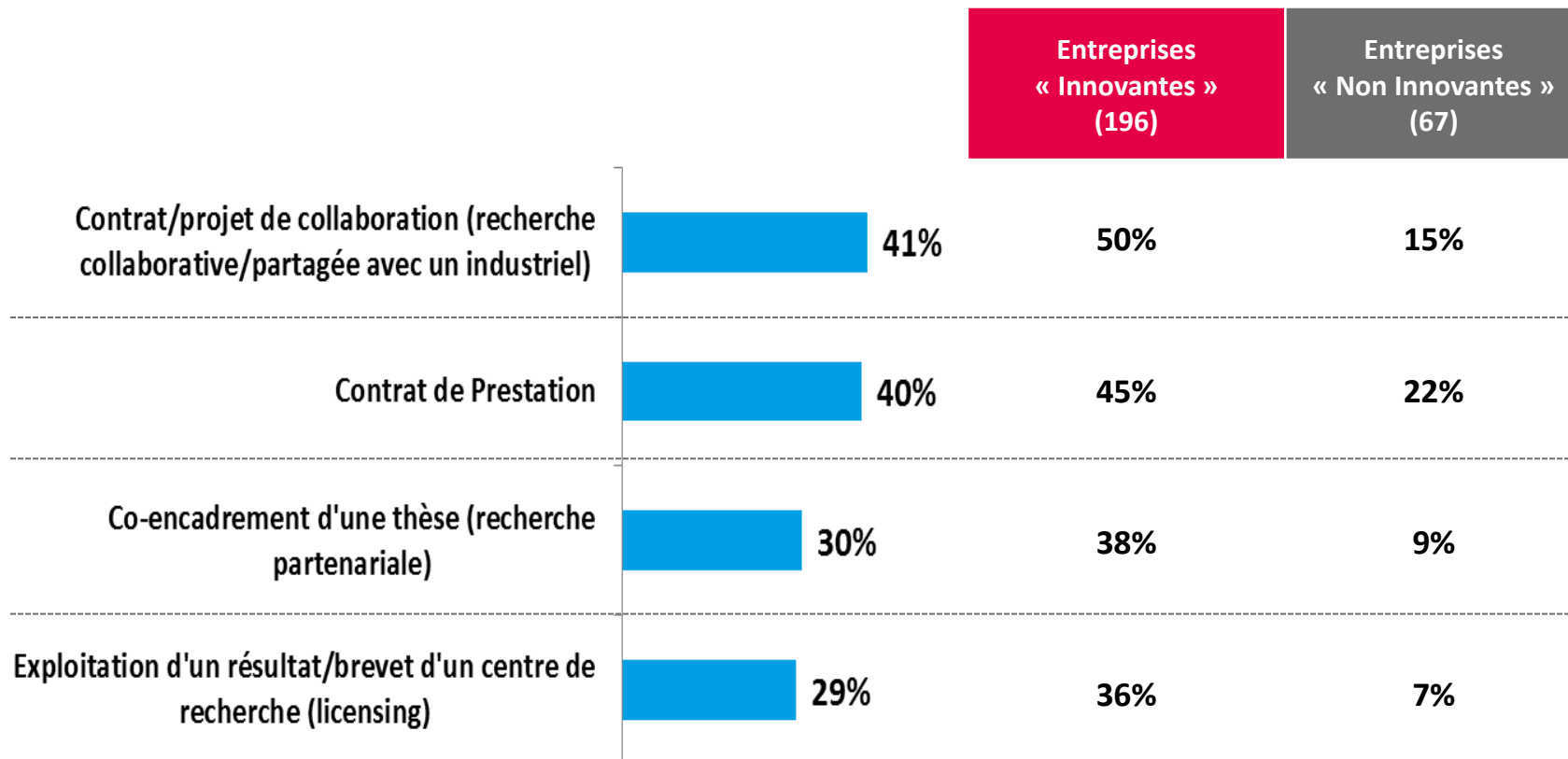


→ 1/3 des entreprises ne connaissent aucune structure de recherche publique (laboratoire, centre de recherche, ...) liée à leur activité

CONNAISSANCE DE L'ÉCOSYSTÈME

Connaissez-vous les types/modalités* de collaboration avec les structures de Recherche Publique, parmi les suivants ?

* réponses multiples

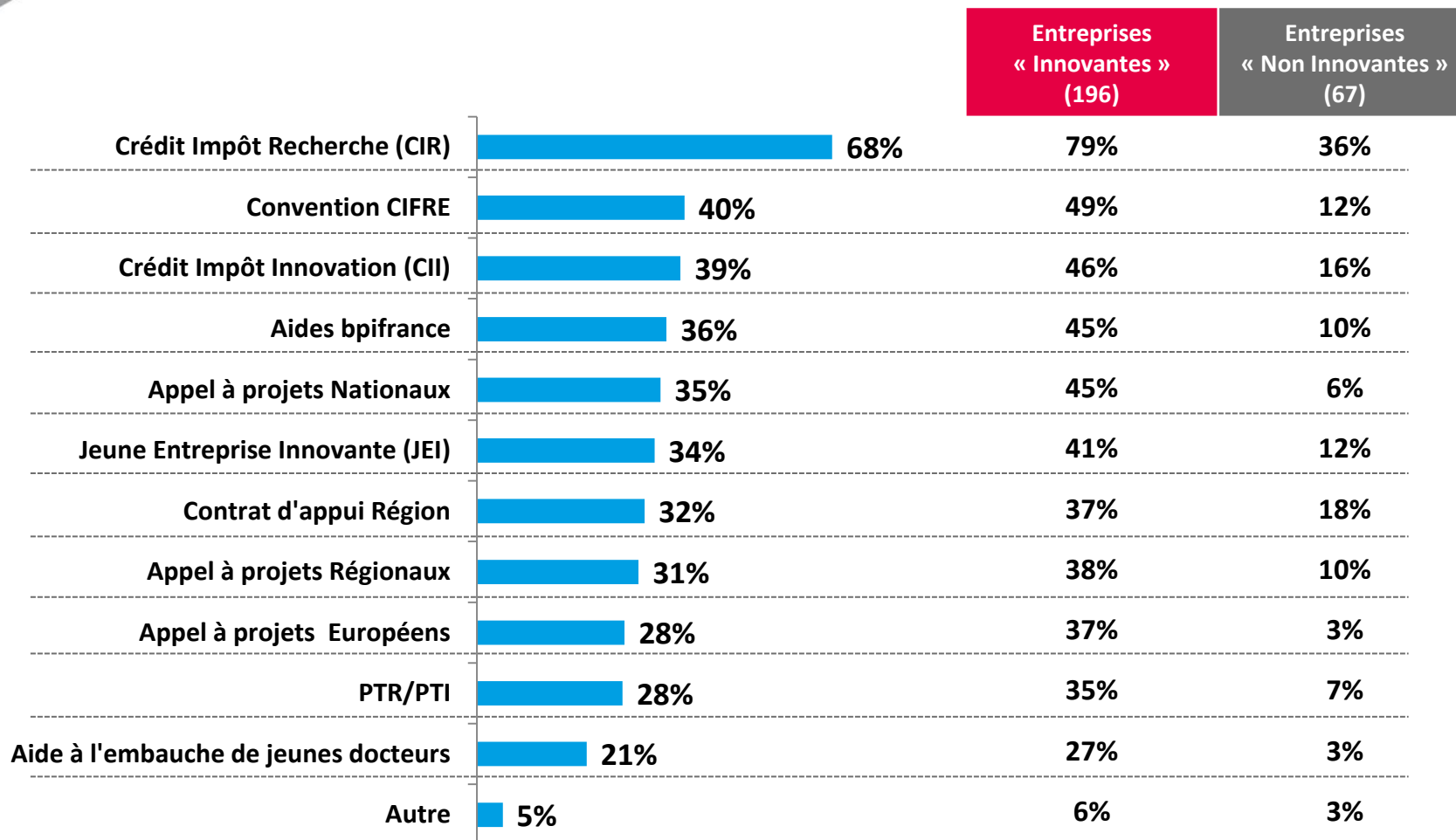


→ Les contrats de collaboration ou de prestation sont connus par près de la moitié des entreprises « innovantes »

CONNAISSANCE DE L'ÉCOSYSTÈME

Connaissez-vous les mesures* de soutien financier à la Recherche, au Développement et à l'Innovation ?

* réponses multiples



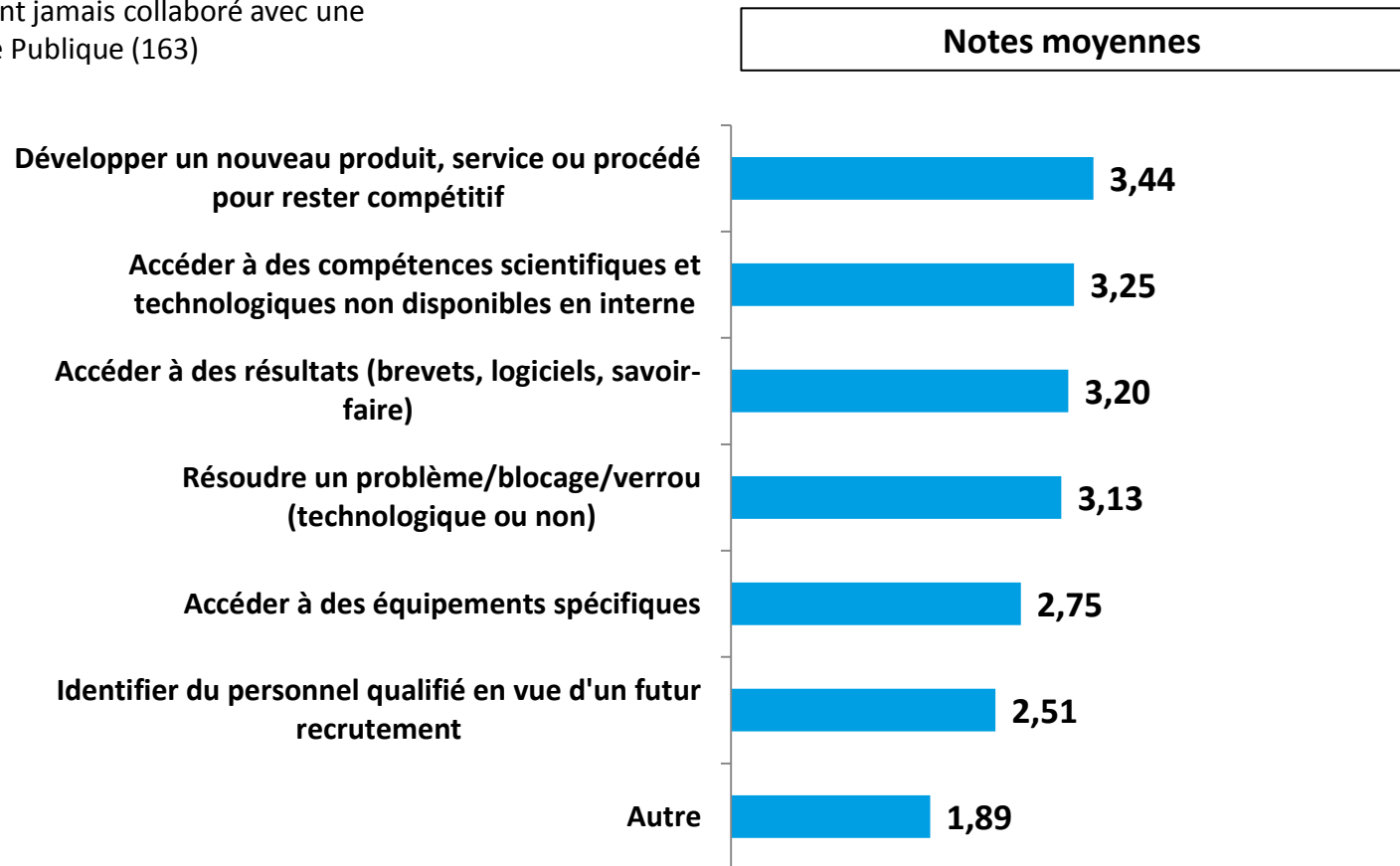
- ➔ Près de 80% des entreprises « innovantes » connaissent le CIR
- ➔ Moins d'1 entreprise « innovante » sur 2 a connaissance des autres dispositifs

ATTENTES VIS-À-VIS DES STRUCTURES DE RECHERCHE PUBLIQUE

Quelles sont vos principales attentes* d'une collaboration avec une structure de Recherche Publique ?

* Notes de 1 à 5 ; 5 correspondant à l'attente la plus forte

Base: Entreprises n'ayant jamais collaboré avec une structure de Recherche Publique (163)



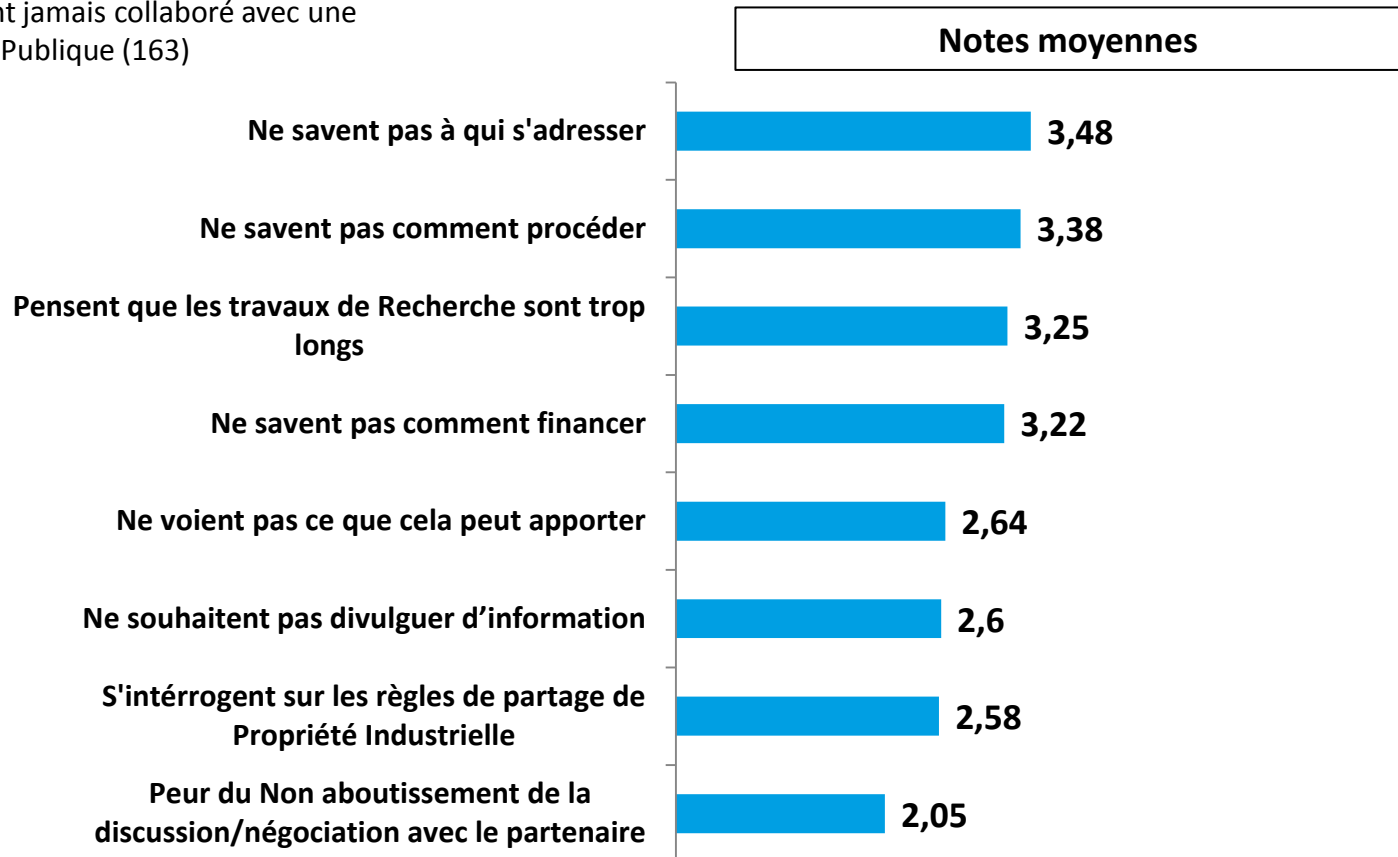
→ L'attente majeure d'une collaboration porte sur un enjeu de compétitivité

FREINS VIS-À-VIS DES STRUCTURES DE RECHERCHE PUBLIQUE

Quelles sont vos principales réticences/freins vis à vis d'une collaboration avec une structure de Recherche Publique ?

* Notes de 1 à 5 ; 5 correspondant au frein le plus fort

Base: Entreprises n'ayant jamais collaboré avec une structure de Recherche Publique (163)

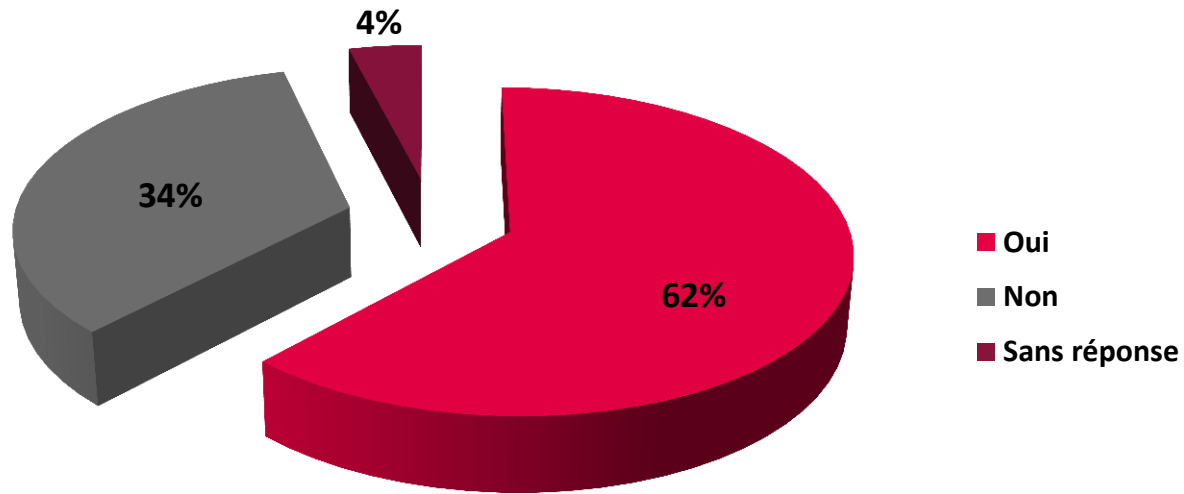


- La méconnaissance des acteurs et des modalités de collaboration constitue le frein majeur
- La durée des travaux de recherche publique est perçue comme trop longue

RELATIONS AVEC DES STRUCTURES DE RECHERCHE PUBLIQUE

Avez-vous des partenariats en cours ?

Base: Entreprises ayant déjà collaboré avec une structure de Recherche Publique (100)

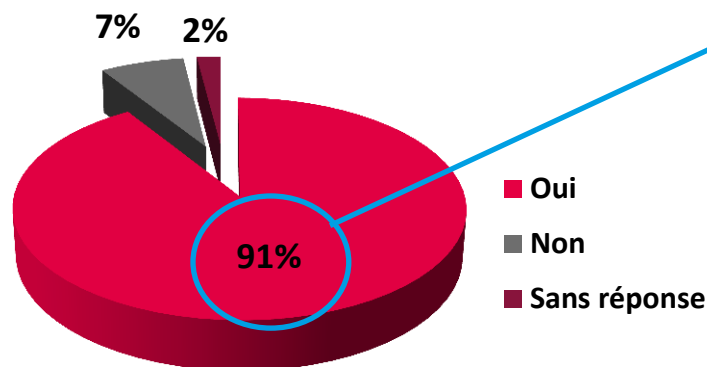


→ 2/3 des entreprises ayant déjà collaboré avec une structure de Recherche Publique ont des partenariats en cours

RELATIONS AVEC DES STRUCTURES DE RECHERCHE PUBLIQUE

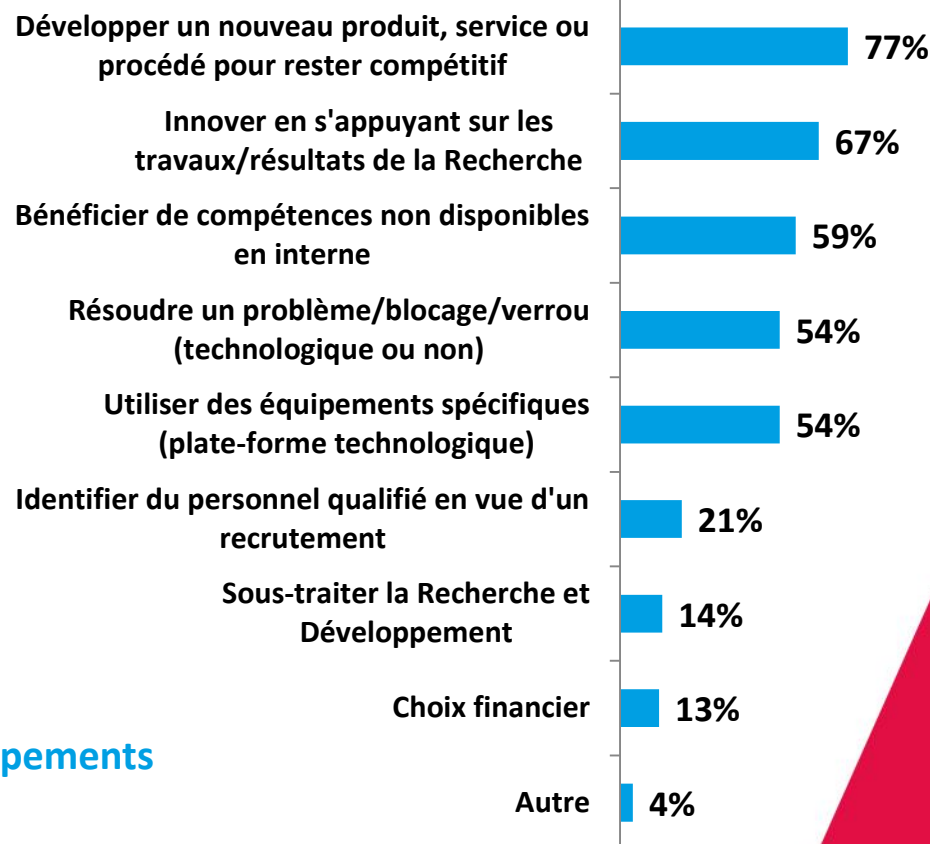
Envisagez-vous de nouveaux partenariats ou collaborations dans les 3 ou 5 prochaines ?

Base: Entreprises ayant déjà collaboré avec une structure de Recherche Publique (100)



Si oui, pourquoi* ?

* réponses multiples



→ 91% des entreprises ayant déjà collaboré prévoient de renouveler une démarche de partenariat

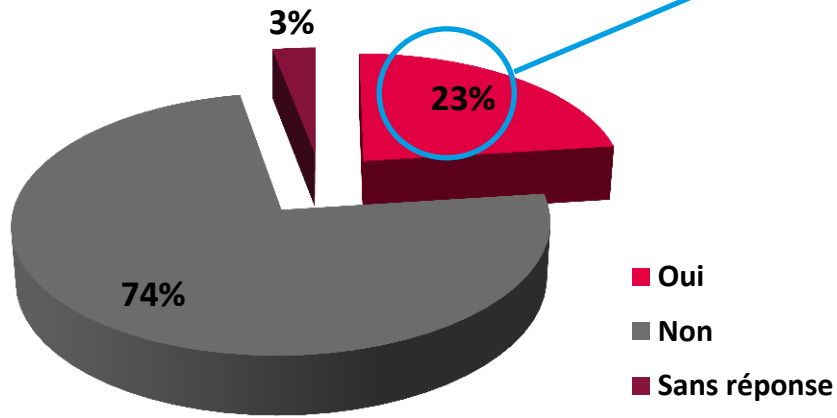
→ Leurs principales motivations sont :

- Développer un nouveau produit
- Innover à partir de résultats
- Bénéficier de compétences et d'équipements
- Résoudre un problème

RELATIONS AVEC DES STRUCTURES DE RECHERCHE PUBLIQUE

Travaillez-vous avec des laboratoires de Recherche à l'étranger ?

Base: Entreprises ayant déjà collaboré avec une structure de Recherche Publique (100)



Si oui, pour quelle(s) raison(s)*... ?

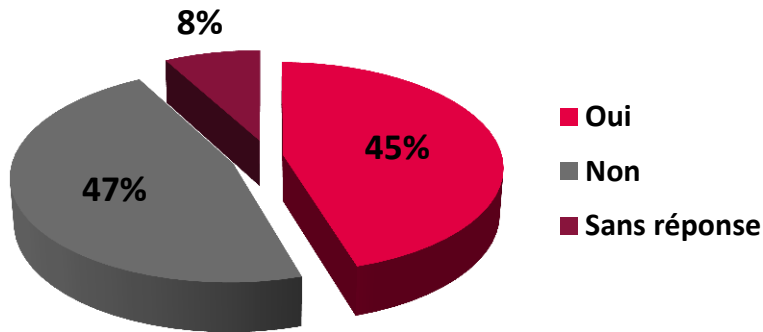
* réponses multiples



→ La collaboration avec un laboratoire étranger se fait principalement dans le cadre d'un projet européen

L'ACCOMPAGNEMENT DANS LA DÉMARCHE D'INNOVATION

Souhaitez-vous vous faire accompagner dans votre future démarche d'innovation et/ou de collaboration ?



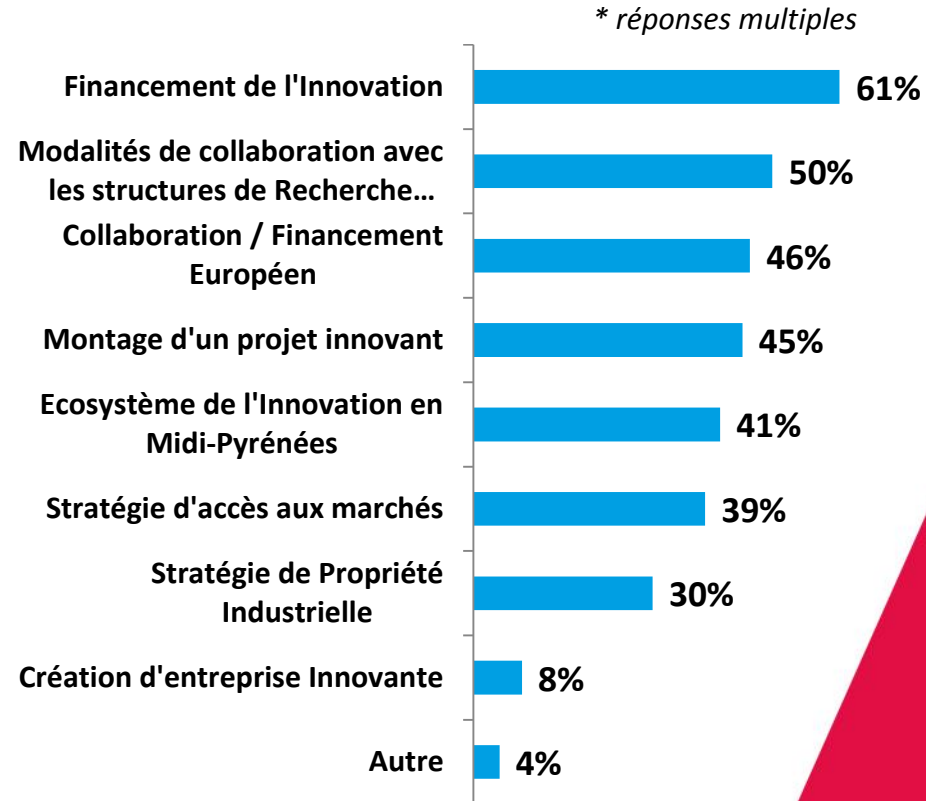
→ Près d' 1 entreprise sur 2 souhaite bénéficier d'un accompagnement

→ Le financement de l'innovation arrive en tête des thématiques demandées

Souhaitez-vous que la CCI et ses partenaires organisent des réunions d'information ?

→ 2/3 des entreprises souhaitent participer à des séances d'information

Sur quelles thématiques* ?



REMERCIEMENTS

Nous remercions tout particulièrement les 263 entreprises répondantes de Midi-Pyrénées qui ont permis de dresser un état des lieux régional et d'identifier leurs attentes vis-à-vis des structures de recherche publique.

Nous tenons également à remercier le réseau des CCI territoriales, ainsi que les structures partenaires de cette démarche :

bpifrance, Cap'Tronic, CEA Tech, CGPME 31, CIRIMAT, CNRS, Digital

Place, DIRECCTE, DRRT, Ecole des Mines d'Albi, GIPI, INPT, INSA, Incubateur Midi-Pyrénées, Inter-CRITT, IRIT, LAAS-CNRS, MADEELI, MEDEF 31, Pôle Aerospace Valley, Pôle DERBI, Pôle Eau, Région Midi-Pyrénées, Sicoval, Toulouse Tech Transfer, SRI, Université Toulouse II Jean-Jaurès, Université Toulouse III Paul Sabatier, Université Fédérale Toulouse Midi-Pyrénées, Water Sensor Membranes (WSM) et les entreprises Gourmie's, LR Vision, Nexio, Pylote.

Pour en savoir plus : innovation@toulouse.cci.fr